



ADIMRA
ASOCIACIÓN DE INDUSTRIALES METALÚRGICOS
DE LA REPÚBLICA ARGENTINA

Actualidad de la industria metalúrgica

Boletín de actividad



Mayo
Año 2017

Nivel de producción, UCI y Facturación

En mayo de 2017 la producción metalúrgica disminuyó **-0,5% interanual**, promediando en el acumulado del año una caída de **-3,0%** en relación al mismo período del año anterior. En el mismo sentido, en el quinto mes del año el nivel de utilización de la capacidad instalada (UCI) se ubicó en torno al **54,2%**, manifestando una baja interanual de **-2,3%** en mayo y una disminución interanual de **-3,2%** en lo que va de 2017.

En este marco, la facturación de mayo tuvo un crecimiento promedio del **6,6% interanual**, acompañando el bajo nivel de actividad del sector. Si bien estos datos describen la generalidad de la industria metalúrgica, en su interior se verifican diferentes comportamientos, ya que en el período señalado casi un 30% de las empresas sufrió una caída de su facturación, mientras que más de un tercio de las mismas aumentó sus ingresos por ventas al menos un 20% interanual.

Empleo

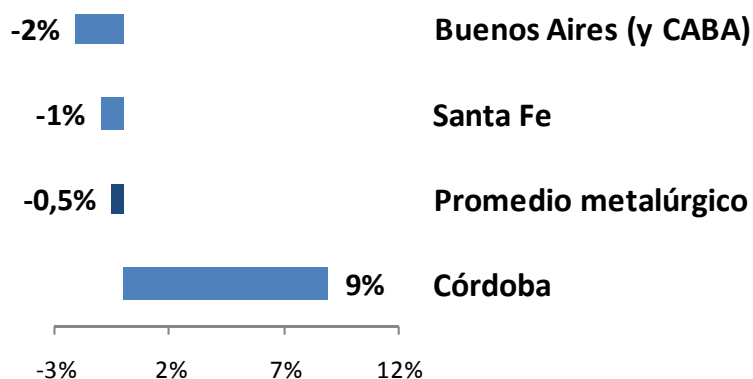
El nivel de empleo se redujo en mayo **-1,3% interanual**, acumulando en el año una caída de **-2,0%** en relación al mismo período del año anterior. En este sentido, la mitad de los empresarios indicó que redujo su plantilla de personal en relación al quinto mes de 2016, mientras que alrededor del 35% vio aumentada su cantidad de empleados ocupados.

Además, no ha disminuido el porcentaje de empresarios que afirmaron haber reducido la cantidad de horas extras, manteniéndose la tendencia iniciada en los últimos años.

Desempeño metalúrgico por regiones

A nivel regional, en mayo se observaron importantes diferencias en el nivel de actividad metalúrgica. En la provincia de Buenos Aires (incluye CABA), el sector experimentó una disminución interanual de **-2,1%**, impulsando hacia abajo el promedio general. En el mismo sentido, en Santa Fe la actividad cayó **-1,0% interanual**, mientras que en Córdoba la producción se expandió **8,9%**, impulsada principalmente por “Maquinaria Agrícola”.

Evolución de la producción por provincia. (Var. interanual – Mayo 2017)

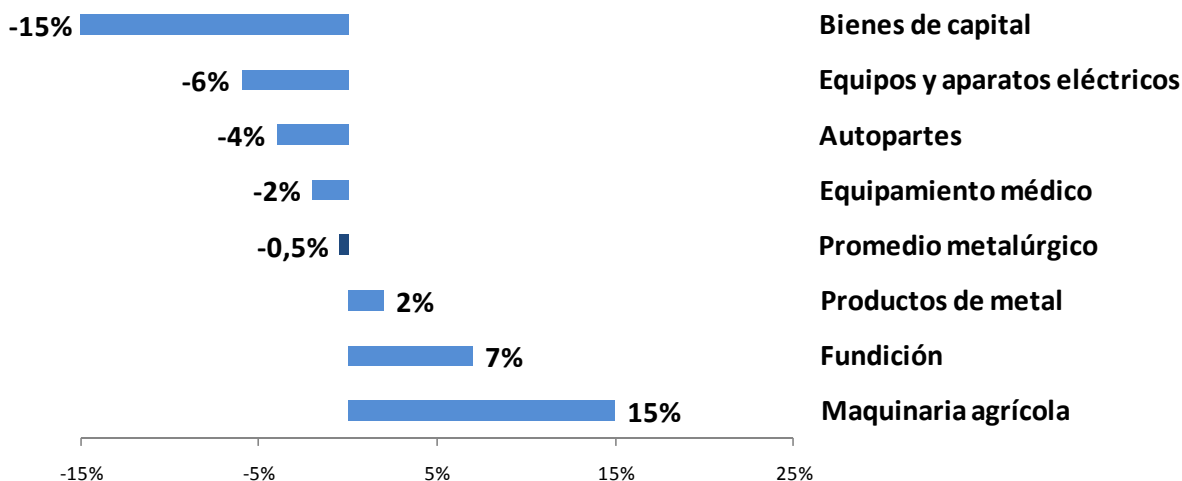


Fuente: Departamento de Estudios Económicos de ADIMRA en base a relevamientos propios.

Desempeño metalúrgico por rubros

A nivel sectorial **existe un alto grado de heterogeneidad entre las actividades metalúrgicas**. Dentro de los rubros que tuvieron las mayores caídas en su producción durante mayo se encuentran “*Bienes de capital*”, “*Equipos y aparatos eléctricos*”, “*Autopartes*” y “*Equipamiento médico*”. Por otro lado, el rubro “*Maquinaria agrícola*” mostró una mejora en su performance, al igual que los sectores vinculados a “*Fundición*” y “*Productos de metal*”.

Evolución de la producción por rubro. (Var. interanual – Mayo 2017)

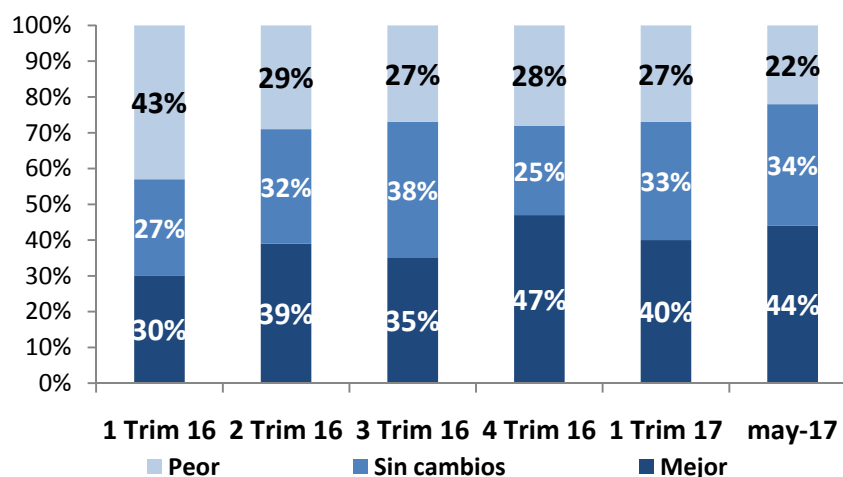


Fuente: Departamento de Estudios Económicos de ADIMRA en base a relevamientos propios.

Expectativas de producción y empleo

En relación a las expectativas de producción para el trimestre móvil junio-agosto, disminuyó el porcentaje de empresarios con una mirada pesimista, y creció el número de optimistas. **Alrededor del 22% de los empresarios del sector indicaron que prevén una disminución en su producción, mientras que un 44% indicó que espera cambios positivos para los próximos meses.**

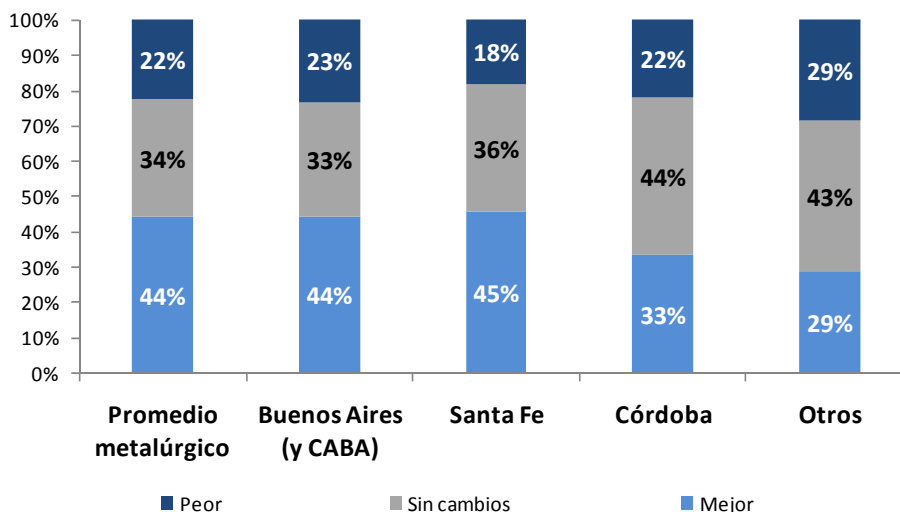
Evolución de las expectativas de producción (por % de empresa)



Fuente: Departamento de Estudios Económicos de ADIMRA en base a relevamientos propios.

Por otro lado, se advierte cierta heterogeneidad en las expectativas en relación a las diferentes regiones. **Santa Fe y Buenos Aires aparecen como las regiones más optimistas**, alcanzando un 45% de las empresas con una percepción positiva en torno a los próximos meses. **Por otro lado, en Córdoba la expectativa de mejora alcanza a un tercio de sus empresarios**, mientras que la idea de que la producción permanecerá igual aumentó en el último mes.

Expectativas de producción provinciales (por % de empresa)

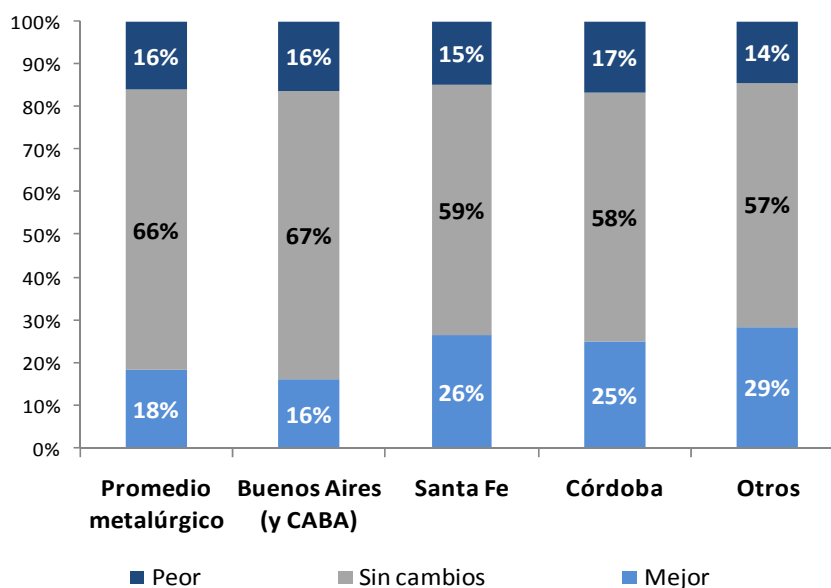


Fuente: Departamento de Estudios Económicos de ADIMRA en base a relevamientos propios.

En relación a las distintas actividades del sector, el cuadro de expectativas general evidencia un perfil heterogéneo. Se destaca por su perspectiva de mayor crecimiento el rubro “*Maquinaria agrícola*” y “*Fundición*”, mientras que en los rubros “*Equipos y aparatos eléctricos*” y “*Bienes de capital*” prevalece una expectativa de peor desempeño.

Considerando las **expectativas de empleo**, dos tercios de los empresarios prevé que no habrá cambios sustanciales en los próximos tres meses, mientras que cerca de un 20% de los mismos indicó que espera un aumento en la plantilla del personal de su empresa en el corto plazo.

Expectativas de empleo provinciales (por % de empresa)



Fuente: Departamento de Estudios Económicos de ADIMRA en base a relevamientos propios.

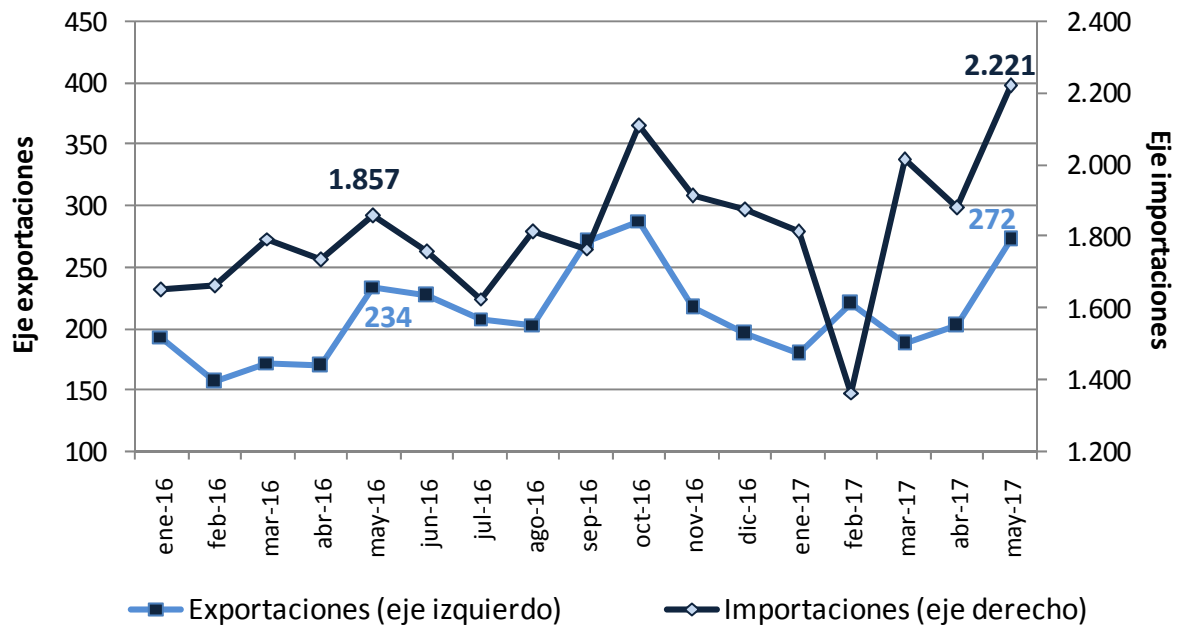
Comercio exterior

En el plano externo se verifica una recuperación en el volumen de comercio, producto de la baja base de comparación del 2016. En los primeros cinco meses del año las exportaciones metalúrgicas (u\$s 1.062 millones) aumentaron 14,5% interanual, mientras que las importaciones (u\$s 9.290 millones) crecieron 6,8%. De esta forma, el sector acumula en el año un déficit comercial de u\$s 8.228 millones, un 5,8% más alto que en el mismo período de 2016.

Evolución del comercio exterior

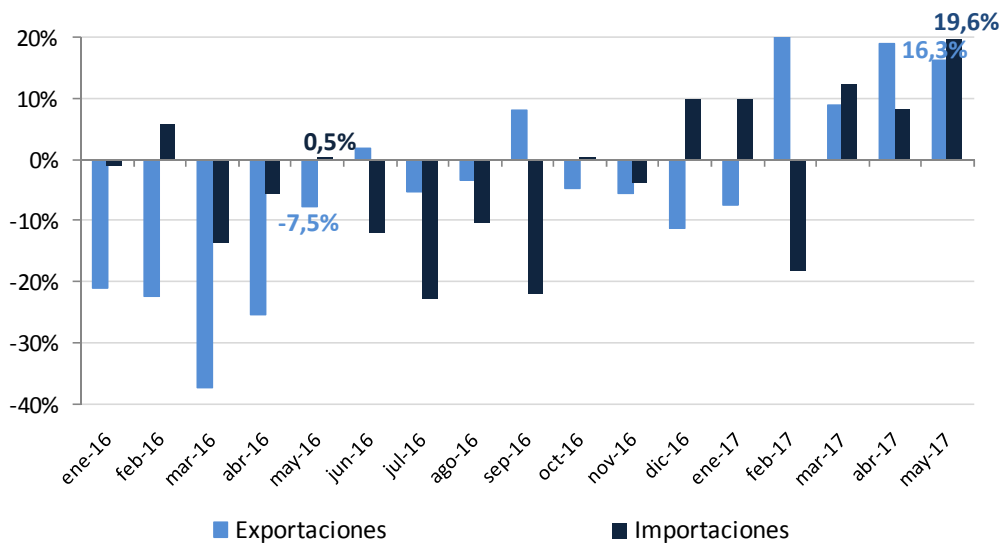
Industria metalúrgica

(En millones de dólares)



Fuente: Departamento de Estudios Económicos de ADIMRA en base a INDEC.

Variaciones porcentuales interanuales



Fuente: Departamento de Estudios Económicos de ADIMRA en base a INDEC.



ADIMRA
ASOCIACIÓN DE INDUSTRIALES METALÚRGICOS
DE LA REPÚBLICA ARGENTINA

ESTUDIOS ECONÓMICOS

ECONOMISTAS:

Lic. Carolina Carregal
ccarregal@adimra.org.ar

Lic. Juan Martín Buccafusca
jbuccafusca@adimra.org.ar