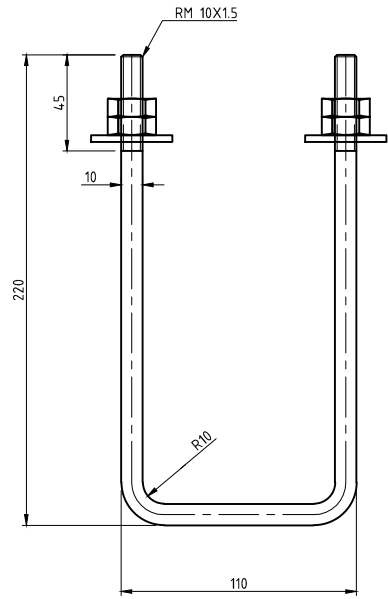


POSICIÓN 2



RESUMEN DE MATERIALES

ELEMENTOS	CANT.	UNID.
ACERO $\phi$ 4,2	0.90	Kg

- CALIDAD DEL ACERO:  
 $\sigma_{ek} \geq 4.400 \text{ kg/cm}^2$

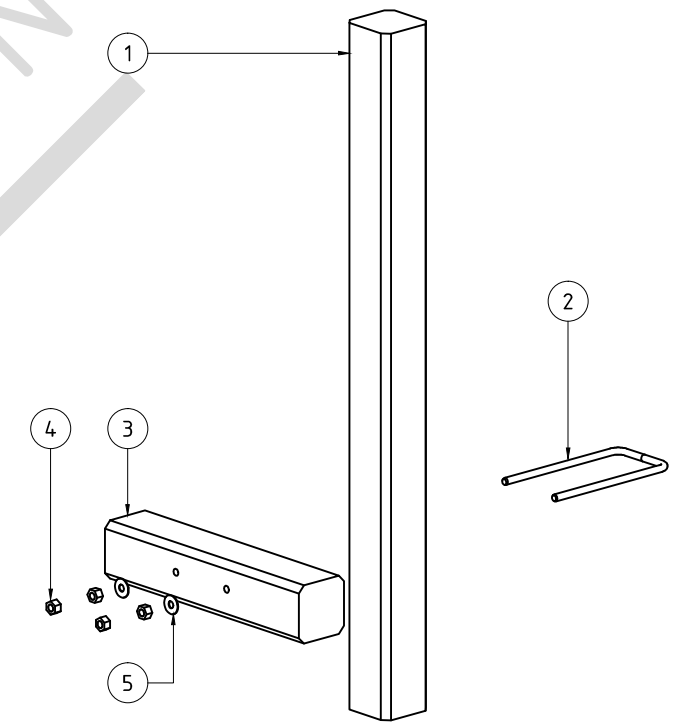
HORMIGÓN	0.0010	m <sup>3</sup>
----------	--------	----------------

- CALIDAD DEL HORMIGÓN:  
 $\sigma_{bk} \geq 170 \text{ kg/cm}^2$

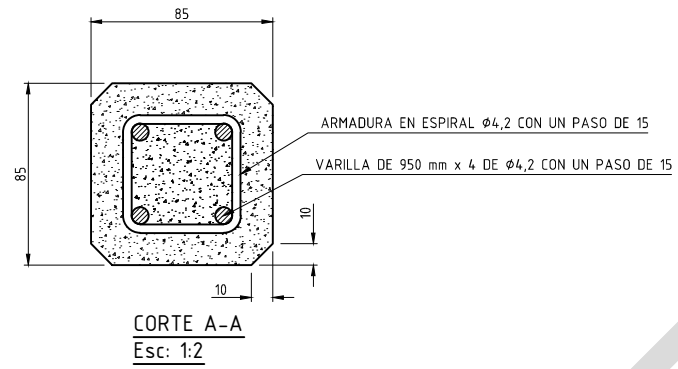
- ABRAZADERA "U"  $\phi$ 10 COMPLETA (CANT. 1) 0.17 mts.

ACERO CALIDAD F20 O SUPERIOR.  
ARANDELAS Y TUERCAS, CALIDAD 3,6 O SUPERIOR  
GALVANIZADO POR INMERSIÓN, 400 g/m<sup>2</sup>.

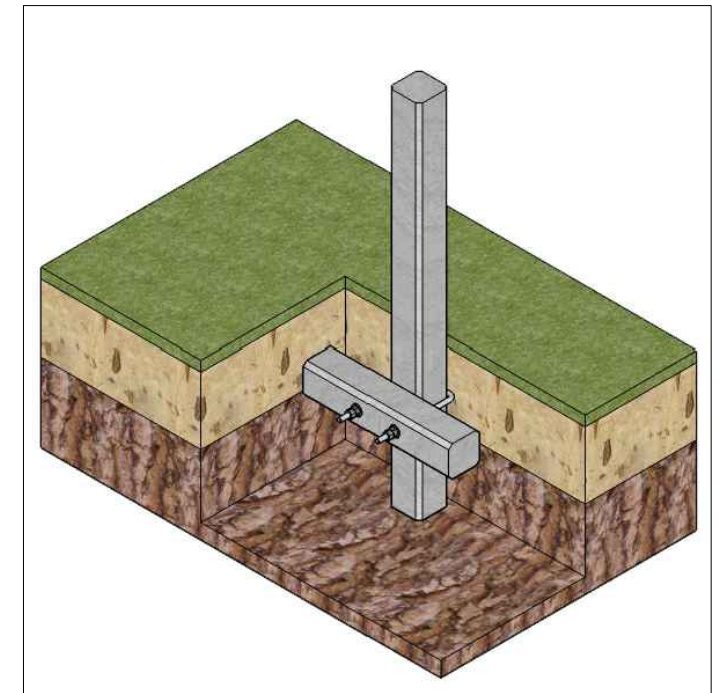
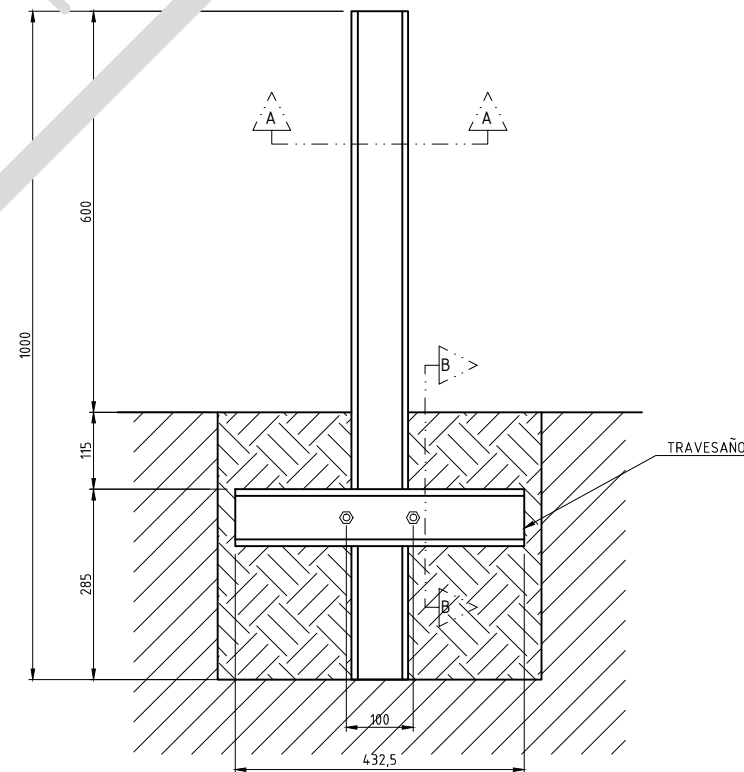
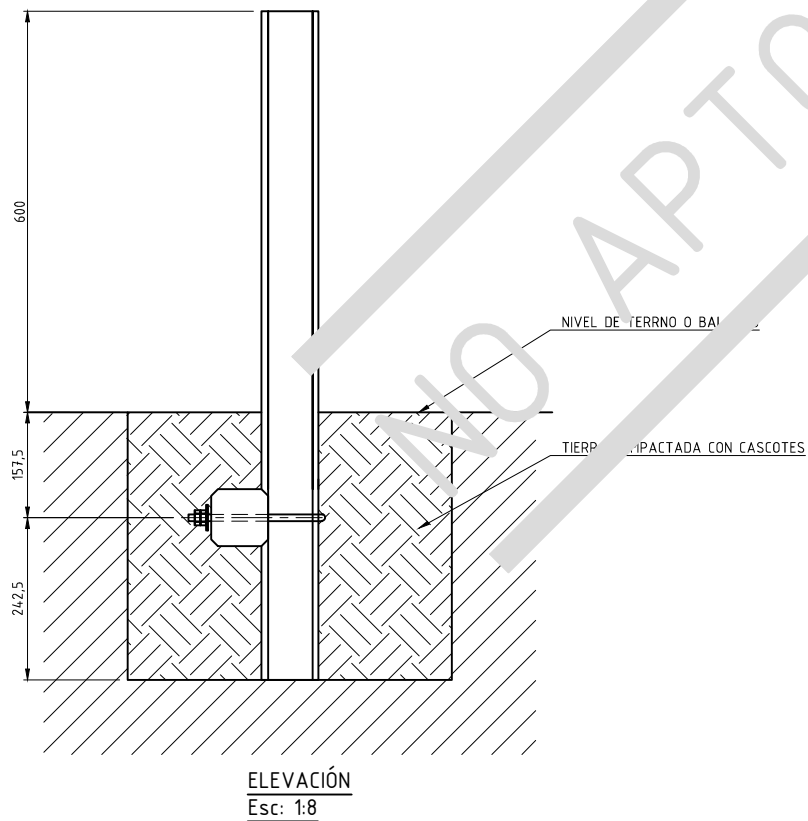
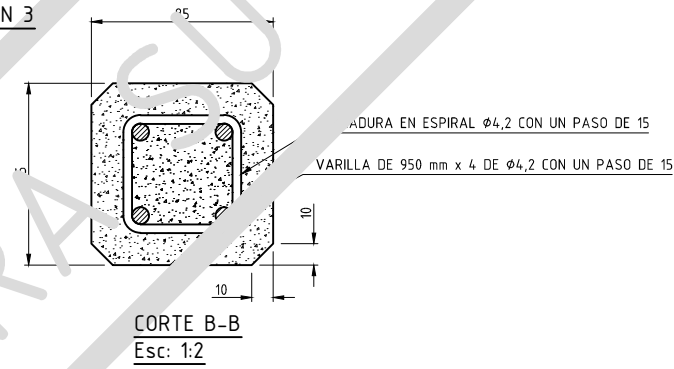
IMAGEN REPRESENTATIVA DEL POSTE COLOCADO.



POSICIÓN 1



POSICIÓN 3



5	Arandela Plana	2	Según DIN 125	
4	tuerca hexagonal M10	4	Según DIN 934	
3	travesaño	1	Hormigón armado H°A°	
2	Abrazadera en "U"	1	F20 galvanizado por inmersión 400 g/m3	
1	Poste de elevación	1	hormigón armado	
Pos.	Denominación	Cant.	Material	NUM/N° de Plano

TRENES ARGENTINOS OPERACIONES		POSTE PREFABRICADO PARA MONTAJE RELEVADOR DE CONTROL			
GERENCIA DE INGENIERIA		ATS- SEÑALAMIENTO- LINEA ROCA			
SUBGERENCIA DE DESARROLLO Y NORMAS TECNICAS	RELEVO: Uharek, Mauro	03/08/2018	PLANO N°:	REV:	
	DIBUJO: Uharek, Mauro	03/08/2018	7.66.150.1074		
AREA MATERIAL RODANTE	REVISO: Conde, German	03/08/2018	SE COMPLEMENTA CON:		
	APROBO: Juarez, Gabriel	03/08/2018			
Representación cotas y símbolos: Normas IRAM. Tolerancias no indicadas según IRAM: 2768-1 Clase m y 2768-2 Clase K.	ESCALA S/E	FORMATO A4	HOJA 1 / 1	CATALOGO: NUM76615010740N	

IMPORTANTE: EL PROVEEDOR DEBERA SUMINISTRAR UNA MUESTRA, LA CUAL DEBE SER APROBADA POR LA SUBGERENCIA DE DESARROLLO Y NORMAS TECNICAS ANTES DE LA ENTREGA DEL PRIMER LOTE